



## DLACZEGO ZĄB WYMAGA CZASAMI LECZENIA ENDODONTYCZNEGO?

Leczenie kanałowe jest niezbędne, gdy miazga jest zainfekowana lub w stanie zapalnym. Bakterie, które są tego najczęstszą przyczyną docierają do miazgi przez ubytek próchnicowy lub pęknięcie zęba. Czasami mogą do tego doprowadzić także inne czynniki jak powtarzające się zabiegi stomatologiczne lub uraz.

## JAK WYGLĄDA LECZENIE ENDODONTYCZNE?

Najpierw:

Po zbadaniu i postawieniu diagnozy ząb jest znieczulany, by zapewnić komfortowy przebieg leczenia.

Na ząb jest zakładana lateksowa membrana zwana koferdamem. Izoluje ona leczony ząb przed śliną, bakteriami i zapewnia doskonały widok pola pracy. Chroni również pacjenta przed kontaktem ze wszystkimi lekami i środkami stosowanymi w trakcie leczenia, zabezpiecza przed przypadkowym połknięciem lub zakrztuszeniem drobnymi narzędziami.

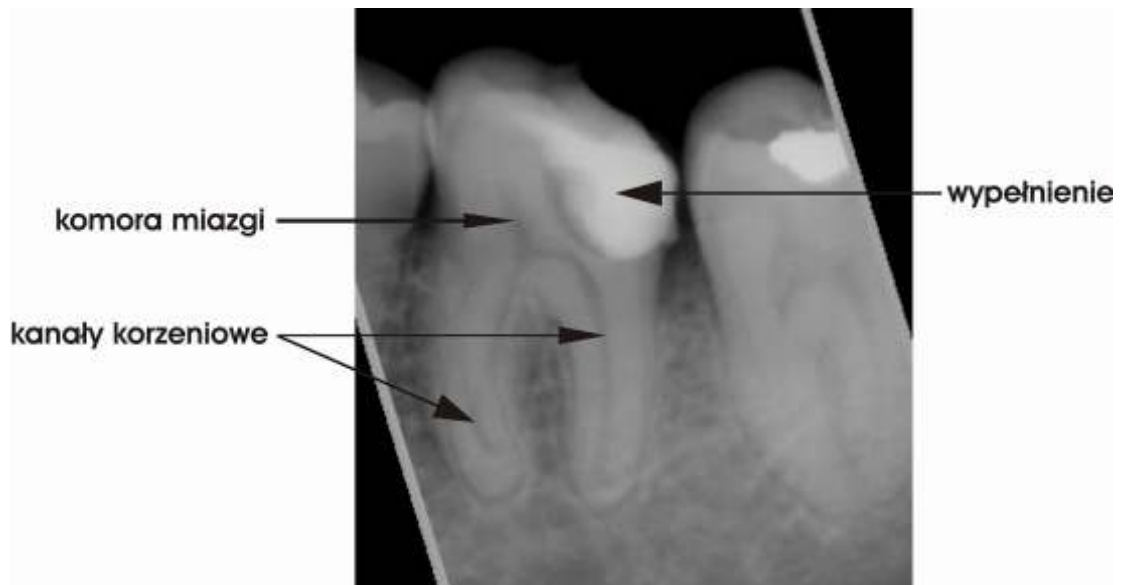
Lekarz wykonuje dostęp do kanałów otwierając ząb i usuwając próchnicę oraz stare wypełnienie.

Potem:

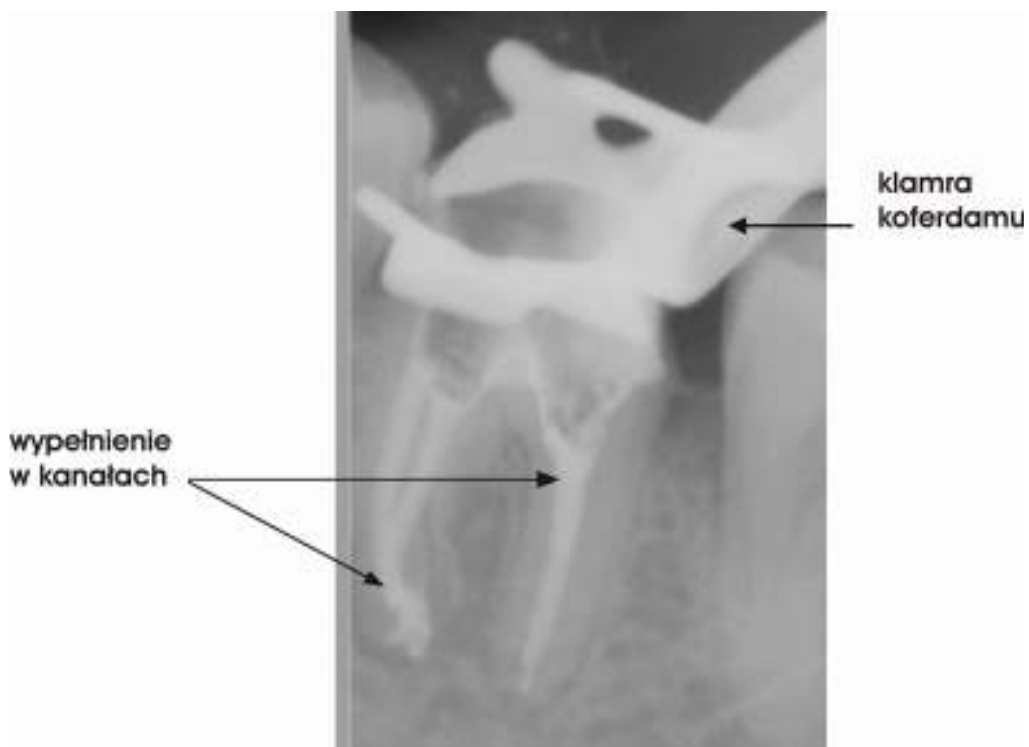
Wykorzystując specjalne zestawy precyzyjnie kalibrowanych narzędzi oczyszcza się kanały i nadaje im regularny kształt. W kontroli pełnego opracowania pomaga specjalne urządzenie – lokalizator wierzchołkowy (endometr)



i zdjęcia rentgenowskie.



Wszystkie zabiegi wykonywane są w powiększeniu 2,5 – 25 razy. Po starannym opracowaniu i zdezynfekowaniu kanały są gotowe do wypełnienia plastycznym, miękkim materiałem zwanym gutaperką. Gutaperka jest wprowadzana i dokładnie kondensowana w kanałach, by zapobiec nieszczelnościom i dalszemu rozwojowi bakterii. Prawidłowość leczenia potwierdza się wykonując kontrolne zdjęcia rentgenowskie.



## CO DAJE PRACA W POWIĘKSZENIU?

Wszystkie zabiegi w stomatologii wykonywane są na bardzo ograniczonej powierzchni. Leczenie kanałowe obejmuje zaledwie kilka milimetrów kwadratowych, wymaga dobrego wglądu często głęboko wewnątrz zęba. Mikroskop operacyjny pozwala obserwować wszystko w powiększeniu 4 – 25 razy. Bardzo silne, bezcieniowe oświetlenie doskonale uwidacznia wnętrze kanałów, często do samego ich końca. Umożliwia to wysoką precyzję pracy i pełną kontrolę jej przebiegu, co daje ponad 90% długoczasowego powodzenia w leczeniu.



## PO LECZENIU KANAŁOWYM.

Gojenie zęba uzależnione jest od wielu czynników. Każdy ząb jest inny, niekiedy może być bardziej zainfekowany od innych, może być trudniejszy w leczeniu. Dlatego czasami po leczeniu może pojawić się wrażliwość, a ząb będzie potrzebował czasu do wyzdrowienia.

Może to zająć niekiedy nawet tydzień, dwa. W tym czasie może być odczuwana tkliwość na nacisk, może pojawić się obrzęk i zaczerwienienie dziąsła. Objawy te są normalne, wymagają jedynie stosowania leków przeciwbólowych, rzadko antybiotyku. W razie jakichkolwiek wątpliwości warto skontaktować się z lekarzem prowadzącym leczenie.

Proszę również pamiętać, że zęby po leczeniu endodontycznym wymagają dalszej odbudowy, która powinna nastąpić w ciągu jednego miesiąca.